

*** インターネットによる合格発表について ***

【確認方法1】

QRコードを読み込んで
発表画面へ直接アクセス



【確認方法2】

本校ホームページ(<https://www.ageo.org/>)の
特設ボタンから発表画面へアクセス



【発表画面】 合格発表日正午 より合否照会のページが表示されます。

上尾中央看護専門学校 合格発表

受験学科を選び、受験番号（半角）・生年月日を入力したらOKボタンをクリックして下さい。

受験学科

第一学科

受験番号

※ パソコン・携帯電話・スマートフォン等 共通
※ インターネット環境により画面上での見え方が異なる場合がありますが、表示項目・操作方法は共通です。

*** ** * 確認方法 *** ** * ** * ** * ** * ** * ** *

上尾中央看護専門学校 合格発表

受験学科を選び、受験番号（半角）・生年月日を入力

受験学科

第一学科

受験番号

9999

必ず半角数字で入力

生年月日

2001

01

01

OK

①

第一学科
通信学科

学科を選択してください

必ず半角数字で入力

③

西暦で表示されます
選択してください

①受験学科（第一学科）を選択し、

②受験番号を半角で入力します。

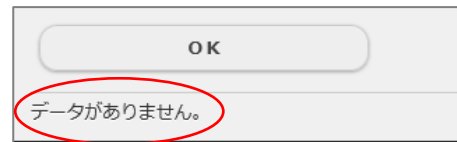
本人確認の為に、③生年月日を入力します。

入力が正しいか確認したら、

④OK ボタンをクリックしてください。

【入力が誤っていた場合】

「データがありません。」と表示されます。
学科・受験番号・生年月日の入力を、やり直してください。



OK

受験学科
第一学科

日程
一般X日程

受験番号
9999

合否
合格（または不合格）

【入力が正しかった場合】

あなたの受験学科・受験日程・受験番号・合否が表示されます。

正式な合否は書面で通知します。（発表日に書留郵便にて発送）
入学手続き等についての必要書類も同封しますので、必ずお受け取り
いただき、中身を確認してください。

※ ネットワークトラブル等によりインターネットでの合否照会ができ
なかった場合は、郵送による通知文書にて合否を確認してください。